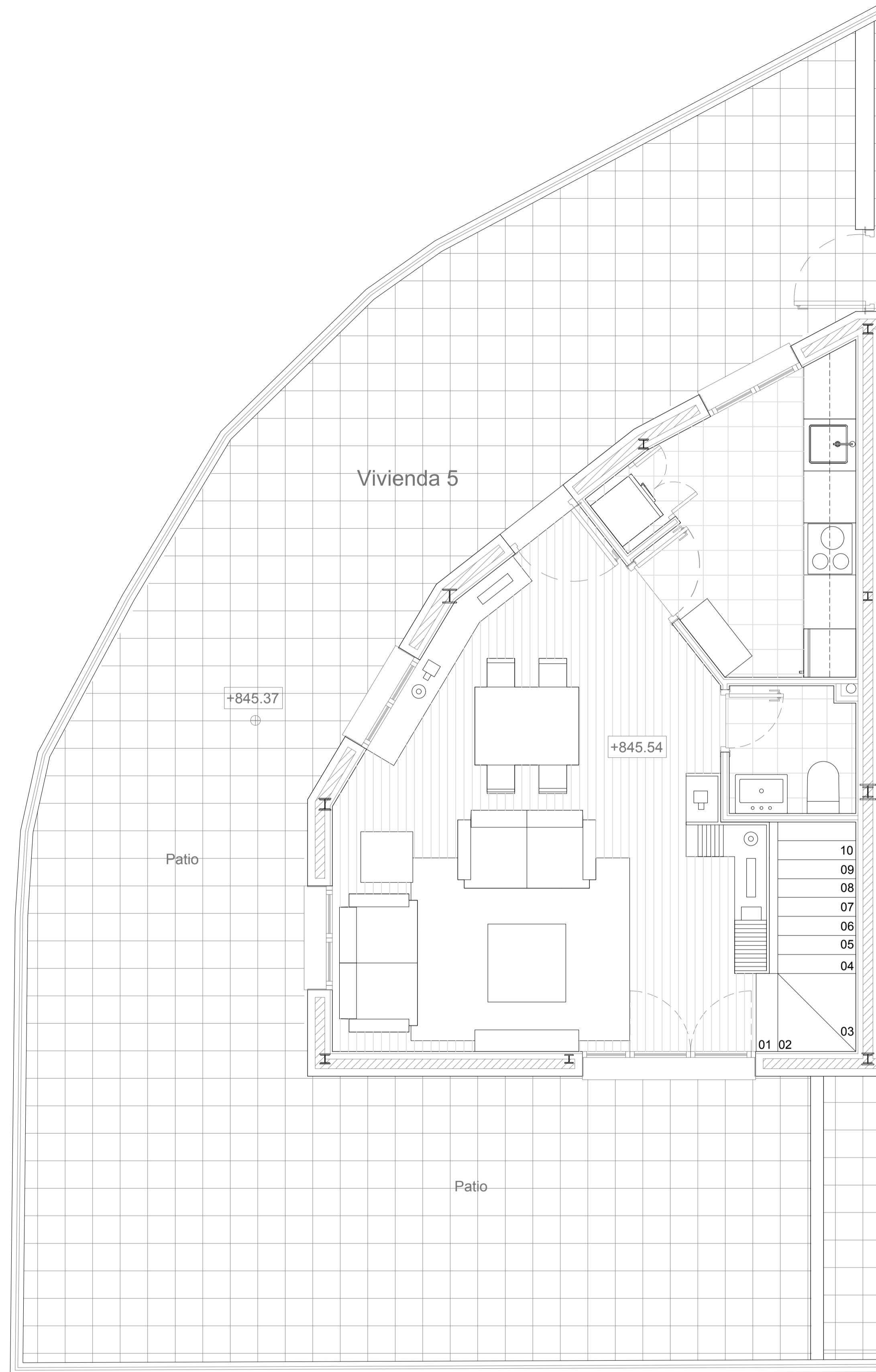
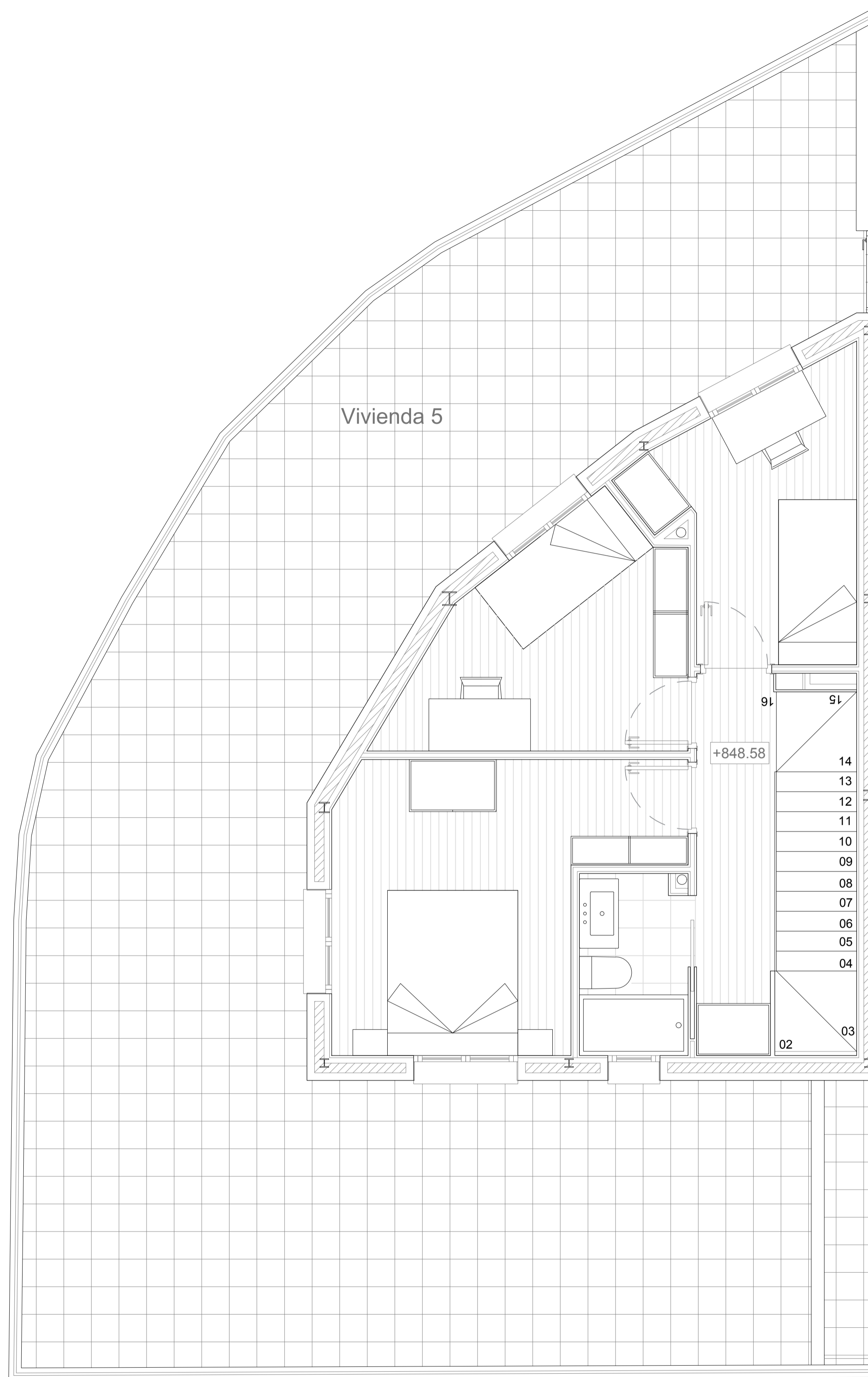


PLANTA BAJA

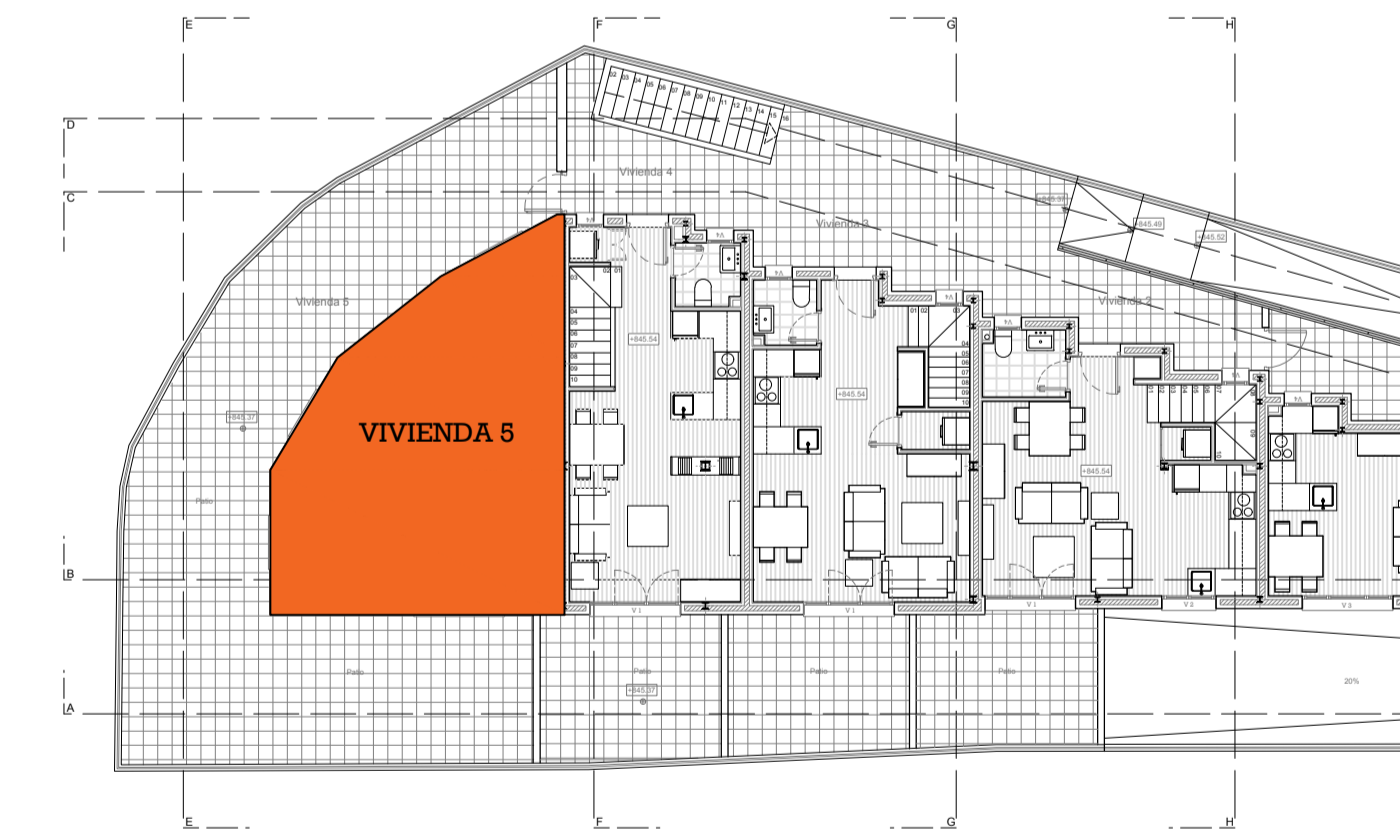


PLANTA ALTA



CUADRO DE SUPERFICIES

<b>PLANTA BAJA</b>	<b>VIV. 5</b>
Vestíbulo	1,00
Aseo	2,13
Estar comedor cocina	22,97
Cocina	7,84
Escalera	2,06
<b>Total superficie útil cerrada P. Baja</b>	<b>36,00</b>
Patio privativo	72,13
<b>Total superficie útil P. Baja</b>	<b>108,13</b>
<b>Superficie construida P. Baja</b>	<b>43,70</b>
<b>PLANTA ALTA</b>	<b>VIV. 5</b>
Escalera	2,06
Distribuidor	4,04
Baño	2,60
Dormitorio 1	11,00
Dormitorio 2	7,44
Dormitorio 3	6,71
<b>Total superficie útil P. Alta</b>	<b>33,85</b>
<b>Superficie construida P. Alta</b>	<b>43,70</b>
<b>TOTAL SUPERFICIE ÚTIL CERRADA</b>	<b>69,85</b>
<b>TOTAL SUPERFICIE ÚTIL</b>	<b>141,98</b>
<b>TOTAL SUPERFICIE CONSTRUIDA</b>	<b>87,40</b>



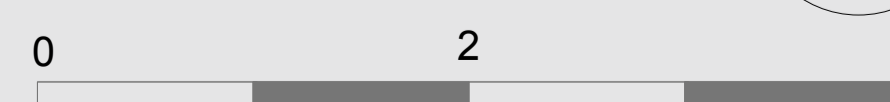
PLANTA BAJA

LEYENDA



ESCALA

Escala: 1/70



OBJETO DE PROYECTO Y DIRECCIÓN

Propietario: Zurago Construcciones S.L

Proyecto de Ejecución.

Edificio de Cinco Viviendas, trasteros y garaje.

Calle Egido Nº 26, Pedrezuela, 28723, Madrid.

ARQUITECTOS

Juan Sánchez-Robles

José Manuel Asensio Torres

PLANO

**A.05**

CONTENIDO DEL PLANO

Vivienda 5

Planta Baja - Planta Alta

Distribución - Superficies