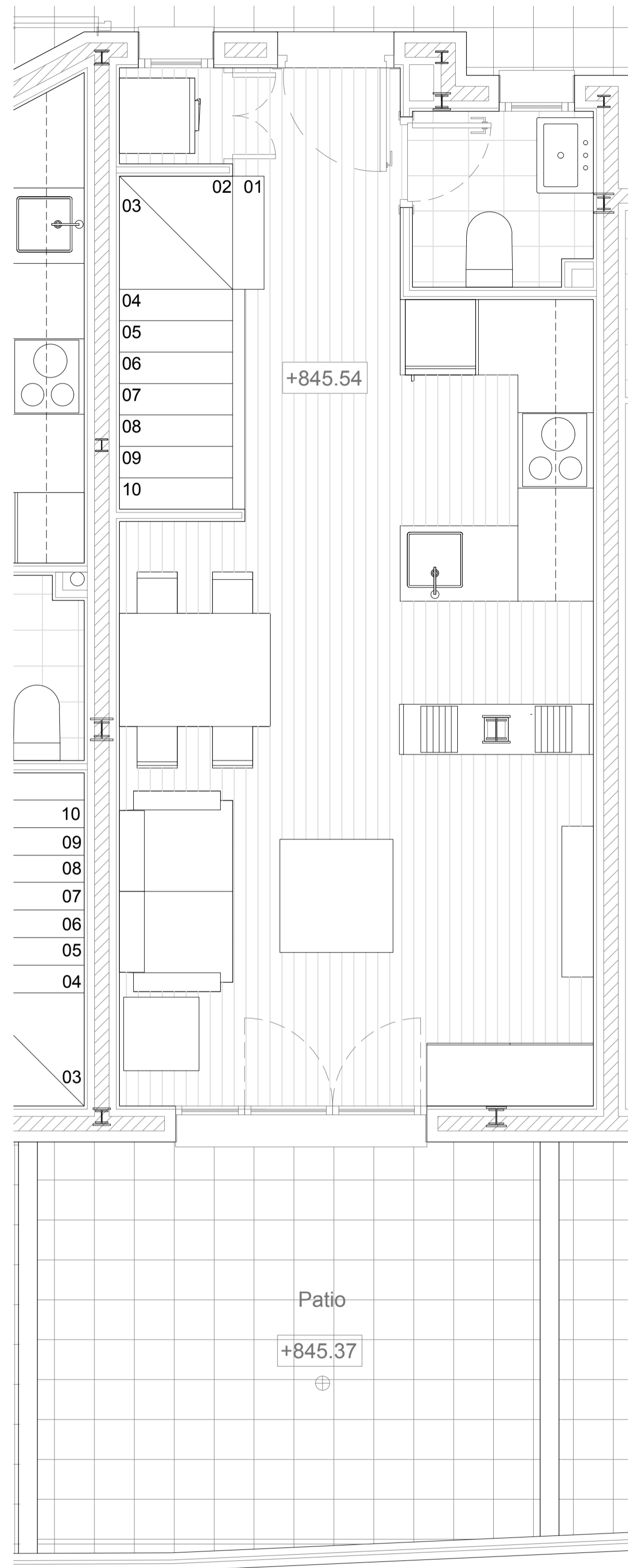
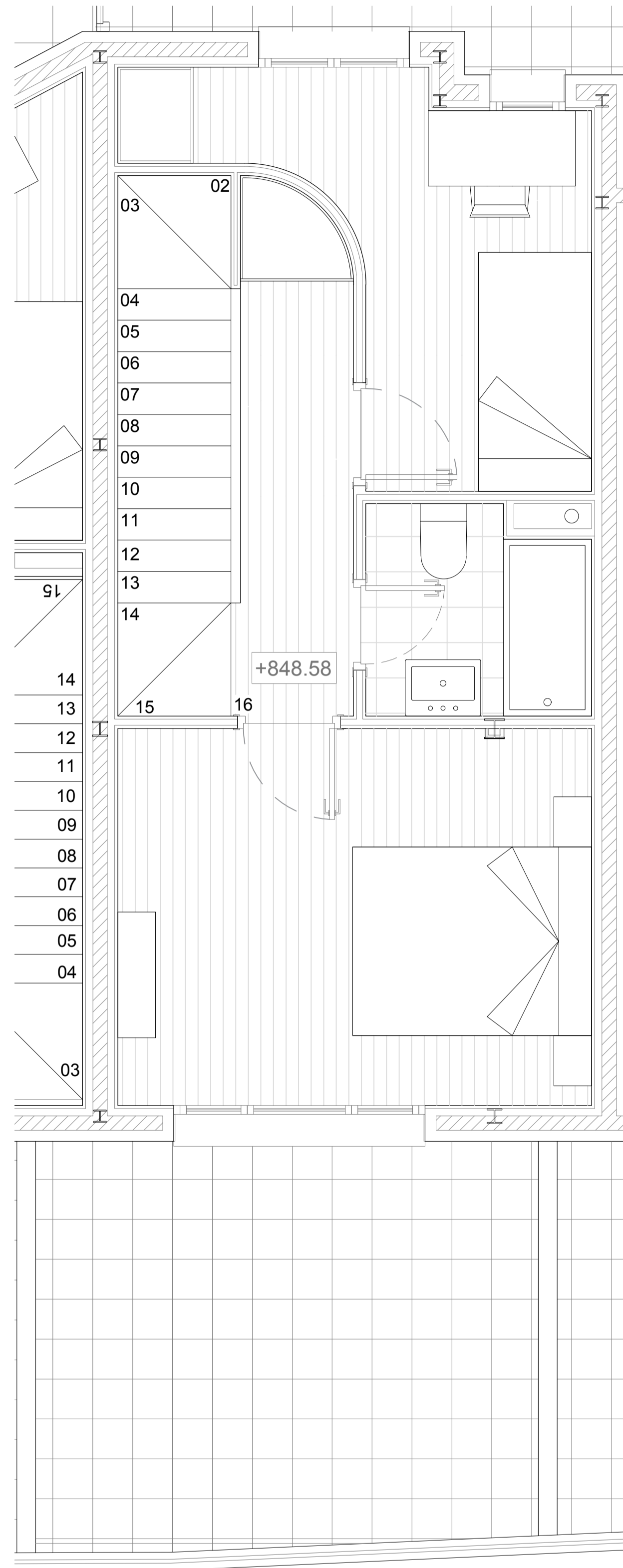


PLANTA BAJA

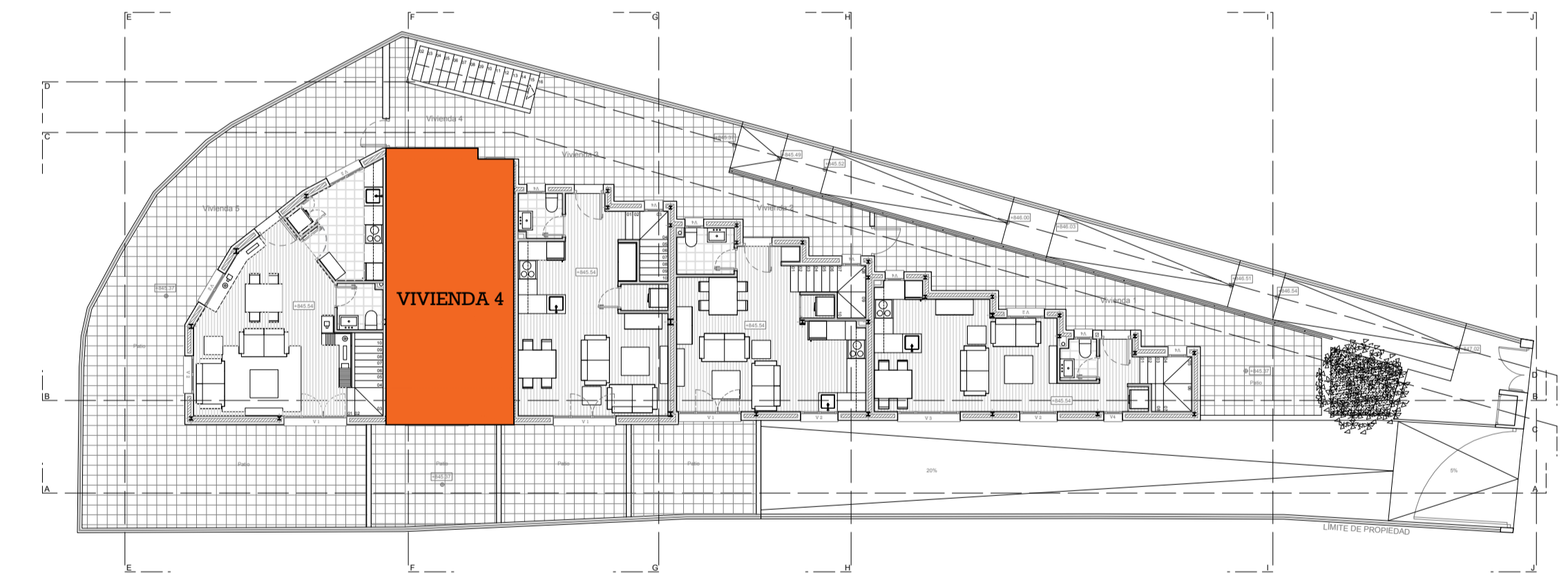


PLANTA ALTA



CUADRO DE SUPERFICIES

PLANTA BAJA	VIVIENDA 4
Vestíbulo	1,00
Aseo	1,99
Estar comedor cocina	24,36
Escalera	2,14
Total superficie útil cerrada P. Baja	29,49
Patio privativo	12,88
Total superficie útil P. Baja	42,37
Superficie construida P. Baja	35,47
PLANTA ALTA	VIV. 4
Escalera	2,14
Distribuidor	3,89
Baño	2,87
Dormitorio 1	11,33
Dormitorio 2	7,35
Total superficie útil P. Alta	27,58
Superficie construida P. Alta	35,47
TOTAL SUPERFICIE ÚTIL CERRADA	57,07
TOTAL SUPERFICIE ÚTIL	69,95
TOTAL SUPERFICIE CONSTRUIDA	70,94



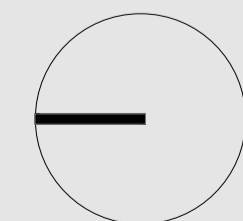
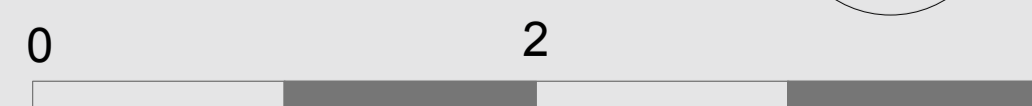
PLANTA BAJA

LEYENDA



ESCALA

Escala: 1/60



OBJETO DE PROYECTO Y DIRECCIÓN

Propietario: Zurago Construcciones S.L

Proyecto de Ejecución.

Edificio de Cinco Viviendas, trasteros y garaje.

Calle Egido Nº 26, Pedrezuela, 28723, Madrid.

ARQUITECTOS

Juan Sánchez-Robles

José Manuel Asensio Torres

PLANO

A.04

CONTENIDO DEL PLANO

Vivienda 4

Planta Baja - Planta Alta

Distribución - Superficies