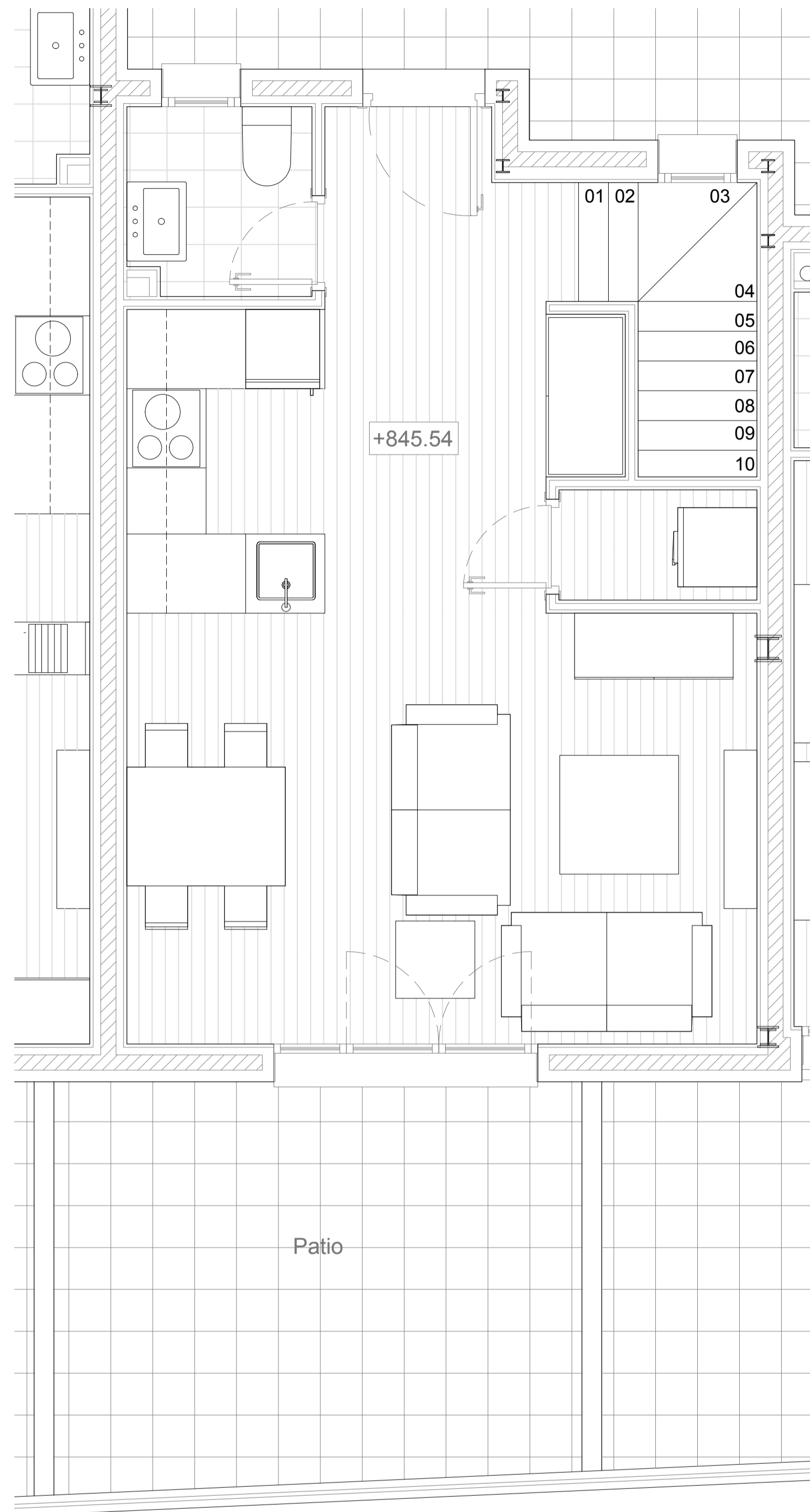
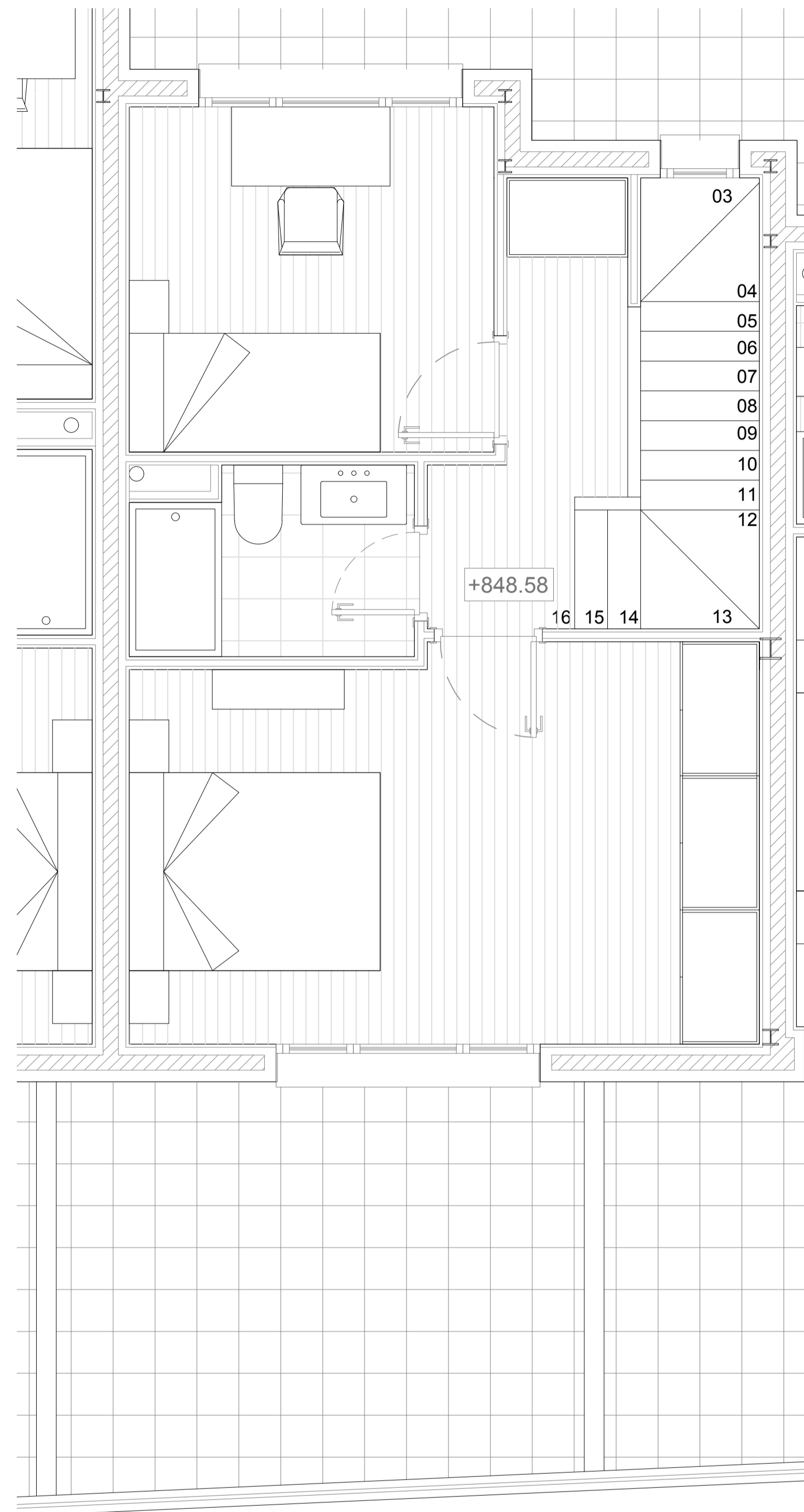


PLANTA BAJA

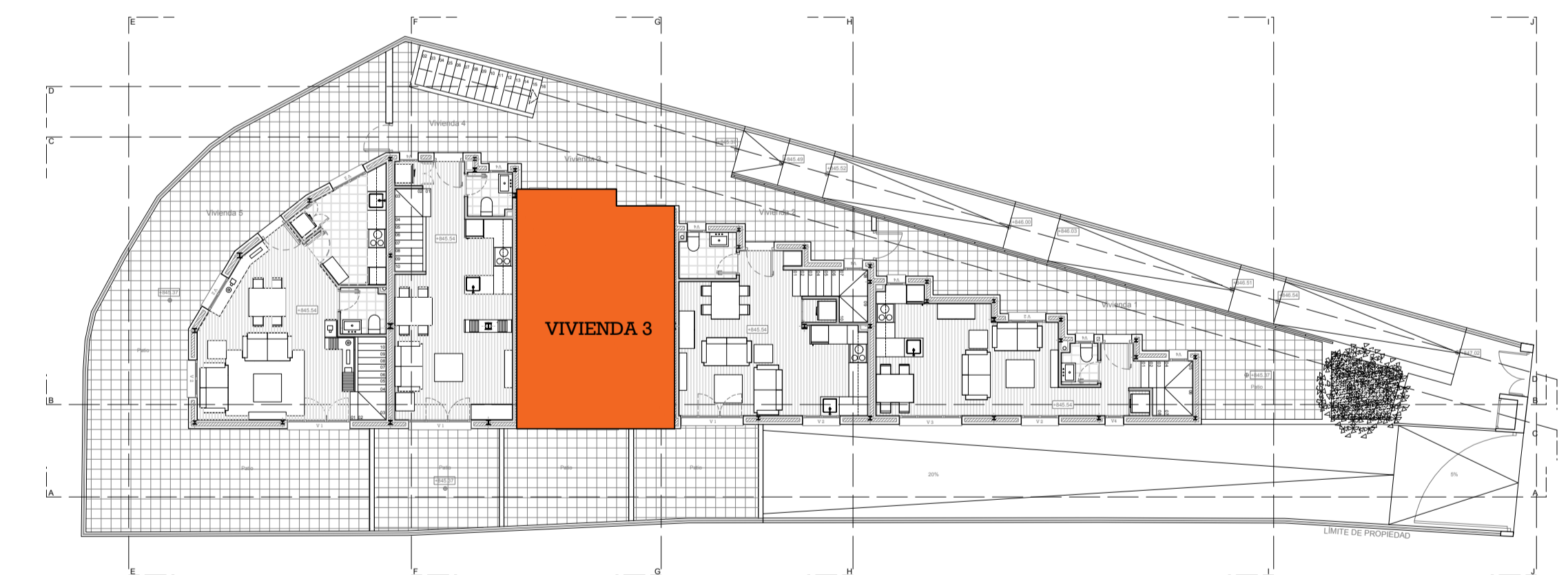


PLANTA ALTA



CUADRO DE SUPERFICIES

PLANTA BAJA	VIVIENDA 3
Vestíbulo	1,00
Aseo	1,99
Estar comedor cocina	26,53
Escalera	1,95
Total superficie útil cerrada P. Baja	31,47
Patio privado	12,16
Total superficie útil P. Baja	43,63
Superficie construida P. Baja	37,79
PLANTA ALTA	VIV. 3
Escalera	1,95
Distribuidor	3,78
Baño	2,97
Dormitorio 1	14,11
Dormitorio 2	7,26
Total superficie útil P. Alta	30,07
Superficie construida P. Alta	37,79
TOTAL SUPERFICIE ÚTIL CERRADA	61,54
TOTAL SUPERFICIE ÚTIL	73,70
TOTAL SUPERFICIE CONSTRUIDA	75,58



PLANTA BAJA

LEYENDA



ESCALA

Escala: 1/60



OBJETO DE PROYECTO Y DIRECCIÓN

Propietario: Zurago Construcciones S.L

Proyecto de Ejecución.

Edificio de Cinco Viviendas, trasteros y garaje.

Calle Egido Nº 26, Pedrezuela, 28723, Madrid.

ARQUITECTOS

Juan Sánchez-Robles

José Manuel Asensio Torres

PLANO

A.03

CONTENIDO DEL PLANO

Vivienda 3

Planta Baja - Planta Alta

Distribución - Superficies