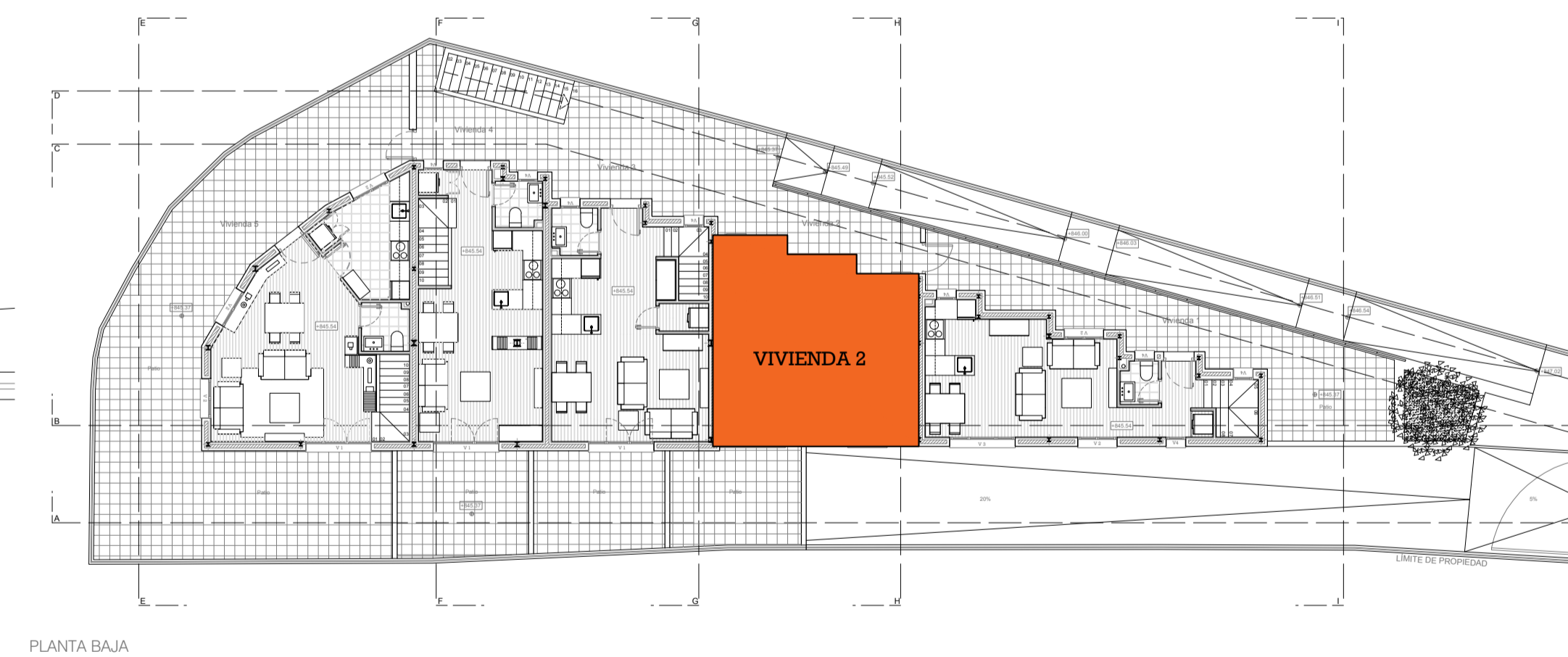


CUADRO DE SUPERFICIES

PLANTA BAJA	VIVIENDA 2
Vestíbulo	1,00
Aseo	2,67
Estar comedor cocina	24,36
Escalera	1,92
Total superficie útil cerrada P. Baja	29,95
Patio privado	11,80
Total superficie útil P. Baja	41,75
Superficie construida P. Baja	37,25
PLANTA ALTA	VIV. 2
Escalera	1,92
Distribuidor	2,54
Baño	4,22
Dormitorio 1	11,27
Dormitorio 2	8,86
Total superficie útil P. Alta	28,81
Superficie construida P. Alta	37,25
TOTAL SUPERFICIE ÚTIL CERRADA	58,76
TOTAL SUPERFICIE ÚTIL	70,56
TOTAL SUPERFICIE CONSTRUIDA	74,50

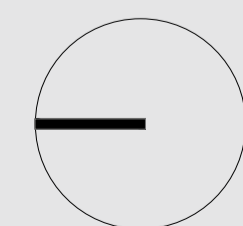


LEYENDA



ESCALA

Escala: 1/60



OBJETO DE PROYECTO Y DIRECCIÓN

Propietario: Zurago Construcciones S.L

Proyecto de Ejecución.

Edificio de Cinco Viviendas, trasteros y garaje.

Calle Egido Nº 26, Pedrezuela, 28723, Madrid.

ARQUITECTOS

Juan Sánchez-Robles

José Manuel Asensio Torres

PLANO

A.02

CONTENIDO DEL PLANO

Vivienda 2

Planta Baja - Planta Alta

Distribución - Superficies