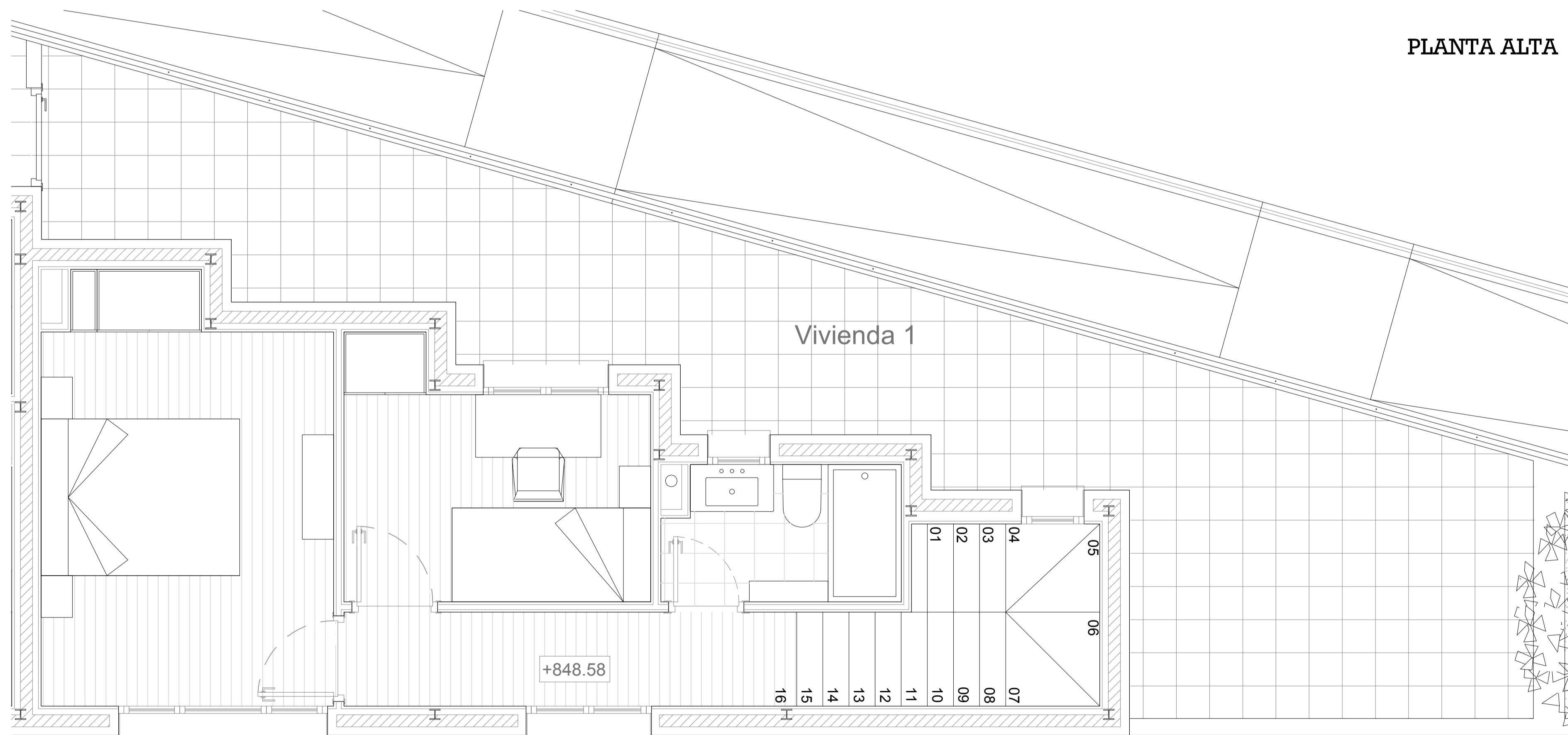


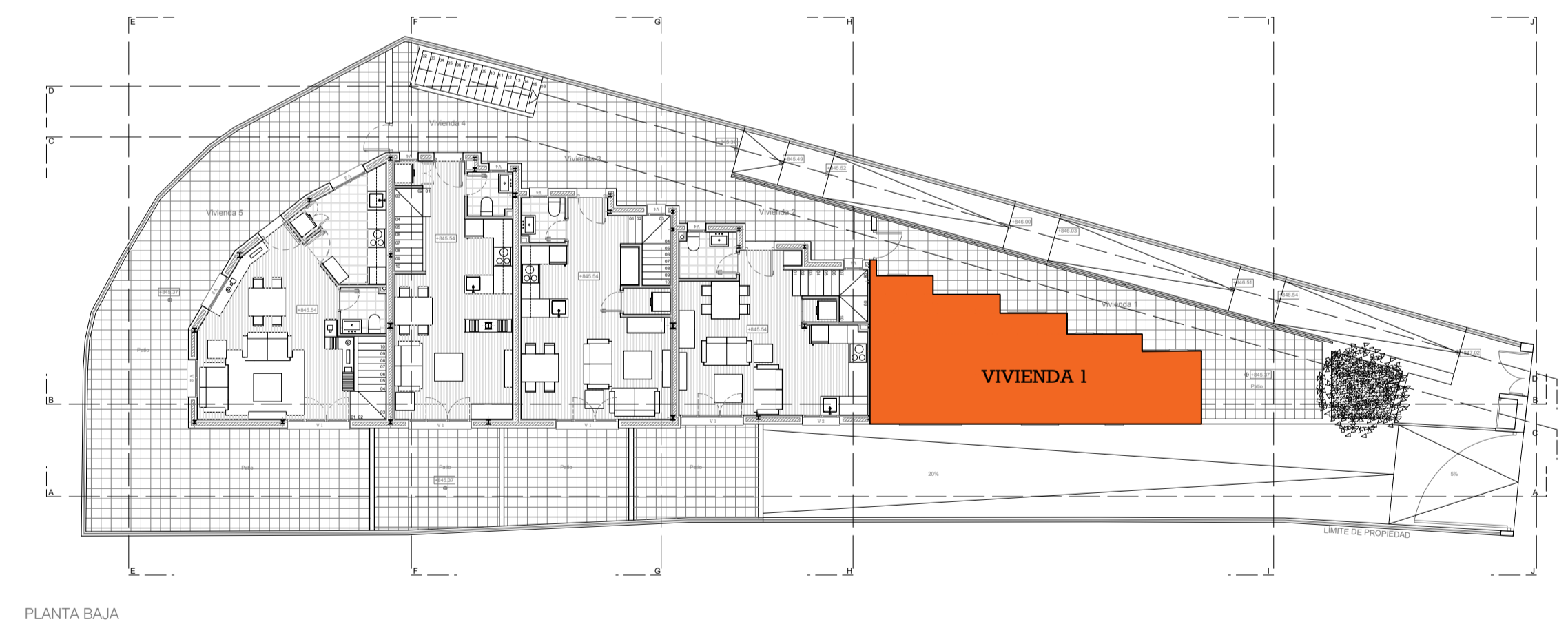
PLANTA BAJA

CUADRO DE SUPERFICIES

PLANTA BAJA	VIVIENDA 1
Vestíbulo	1,00
Aseo	1,48
Estar comedor cocina	23,73
Escalera	2,07
Total superficie útil cerrada P. Baja	28,28
Patio privativo	28,85
Total superficie útil P. Baja	57,13
Superficie construida P. Baja	37,21
PLANTA ALTA	VIV.1
Escalera	2,07
Distribuidor	4,01
Baño	2,91
Dormitorio 1	10,82
Dormitorio 2	6,33
Total superficie útil P. Alta	26,14
Superficie construida P. Alta	37,21
TOTAL SUPERFICIE ÚTIL CERRADA	54,42
TOTAL SUPERFICIE ÚTIL	83,27
TOTAL SUPERFICIE CONSTRUIDA	74,42



PLANTA ALTA

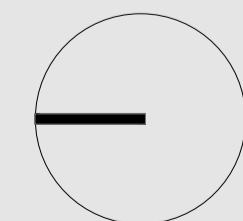
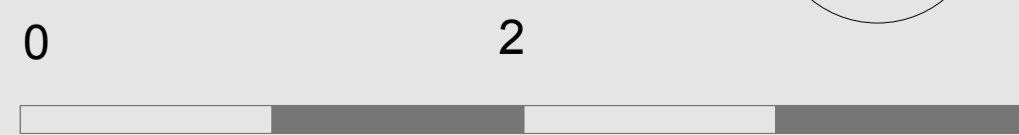


LEYENDA



ESCALA

Escala: 1/60



OBJETO DE PROYECTO Y DIRECCIÓN

Propietario: Zurago Construcciones S.L

Proyecto de Ejecución.

Edificio de Cinco Viviendas, trasteros y garaje.

Calle Egidio Nº 26, Pedrezuela, 28723, Madrid.

ARQUITECTOS

Juan Sánchez-Robles

José Manuel Asensio Torres

PLANO

A.01

CONTENIDO DEL PLANO

Vivienda 1

Planta Baja - Planta Alta

Distribución - Superficies